



市立函館博物館



☆夜間無料開放
 普段入ることができない茶室や収蔵庫など、
 博物館の裏側を案内するバックヤードツアーを
 開催！

触れることができる化石や土器などをご用意！
 (事前お申込み不要)



市立函館博物館郷土資料館



☆夜間無料開放
 ハイカラな建物が夜の函館の街を彩ります。
 明治時代へタイムスリップ！
 写真スポットもいっぱい！
 夜間開放ならではの素敵な体験をお楽しみくだ
 さい♪



西部エリア



函館市文学館



☆夜間無料開放
 ☆クイズに挑戦してオリジナルしおりをゲット
 しよう！
 ☆デジタル紙芝居上映
 ☆石川啄木資料の常設展示や特別展
 ☆函館ゆかりの作家の常設展示や企画展



函館市北方民族資料館



☆夜間無料開放
 ☆常設展示「北方民族資料の展示」
 ☆切り紙細工体験 (18:00~20:00)
 切り紙細工でアイヌ民族やサハリンのウイリタ民族の
 美しい文様をつくります！

※フラッシュ撮影は禁止となりますので、
 あらかじめご了承ください。





函館市旧イギリス領事館



☆夜間無料開放

☆小学生以下の来場者におもしろ消しゴムプレゼント！



函館市地域交流まちづくりセンター



☆東北以北最古の手動式エレベーターの
搭乗体験ができます！



西部エリア



北海道坂本龍馬記念館

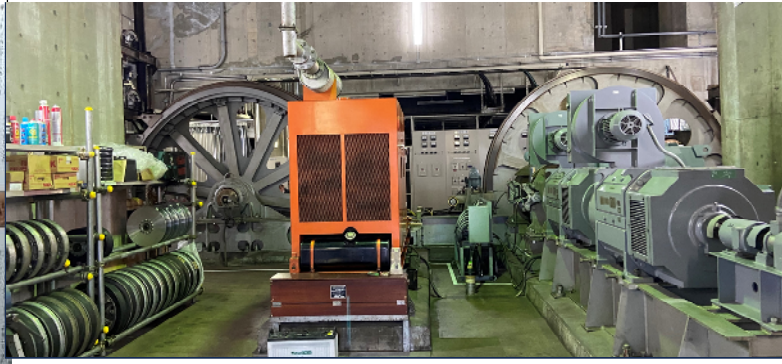


☆カルチャーナイト限定！特別体験
幕末の洋式銃に触れてみよう！
(※担当者が付き添います)

☆展示室の無料開放
坂本龍馬の手紙や愛刀のほか、
幕末の志士や明治天皇ゆかりの品々などを
展示しています！



函館山ロープウェイ



☆函館山ロープウェイの心臓部で、
関係者以外は見ることが出来ない機械室にある
大きな「車輪」をご覧ください！

参加者全員にオリジナルポストカードを
プレゼント♪





☆生放送を見学しよう！
函館山ロープウェイ乗り場内にあるオープンスタジオで、生放送の様子をご覧ください！
もしかしたら、番組パーソナリティーがあなたに話しかけてくるかも？！

☆録音スタジオを見学しよう！
普段、番組出演者以外の方は入ることのできない録音スタジオを開放いたします！
放送機器を間近でご覧いただくほか、アナウンスブース内での記念撮影もできます！
(※カメラをご持参ください。)



☆夜間無料開放

☆ロシア語で遊ぼう
ロシア語のアルファベット表を見ながら自分の名前を書いて、カードや缶バッジをつくってみよう。

☆民族衣装試着体験
伝統的なロシアの衣装を着て、スマホで記念撮影はいかがですか？

☆ロシア民芸品の展示



西部エリア



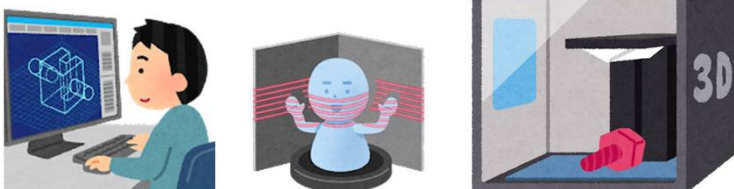
 イスイーシー

 本願寺函館別院 (西別院)



☆3Dプリンタを使った催しを企画中！

※駐車場のご利用はいただけません。
公共交通機関または無料シャトルバスをご利用ください。



☆本堂をライトアップ！
ご自由に参拝ください！

☆本堂ロビーにてパネル展示！

☆お寺の趣向を凝らした
おもしろウォークラリー！
(18:00～19:30まで 所要時間:10～15分)

※駐車場あります。



- ☆夜間無料開放
- ☆ミニタッチプール
海の生き物にふれてよう!
- ☆海藻おしばづくり
色とりどりの海藻を使って、オリジナルの絵はがきを作ってみよう!
- ☆函館近海に生息する魚や熱帯魚の展示
- ☆キングサーモンの発眼卵と若魚の展示
- ☆函館マリカルチャープロジェクトの紹介
4階展望室で函館湾と函館港の夜景を楽しみつつ、「マリカルチャープロジェクト」と「昆布の食文化」に触れる機会を提供します

※無料駐車場あり (約100台)



- ☆除雪機械：ロータリ除雪車の展示
普段見ることのできないロータリ除雪車の車両見学をしてみよう!
- ☆災害対策用機械：照明車、衛星通信車の展示
照明車と衛星通信車のモニターカメラで地上約10mからの眺めを見てみよう!
- ☆道路事業の取り組み、整備効果を紹介するパネル展

※災害等の緊急事態が発生した場合は、不参加となる場合があります。



西部エリア



函館税関



- ☆なりきり税関検査官
スーツケースの中に隠された麻薬(シブリカ)を探し当てよう!
- ☆税関公式キャラクター「カスタムくん」との記念撮映(チビっ子制服着用)
- ☆パネル展とクイズ
- ☆ペーパークラフト・ぬりえコーナーもあるよ!



北海道ガス(株)函館支店



- ☆天然ガスの原料と同じ冷たい世界を体験しよう!
- ①17:40～ ②18:30～
③19:10～ ④20:00～
(各所要時間20分程度を予定しております!)





函館海上保安部



海上自衛隊函館基地隊



- ☆巡視船の船内を見学できます！
海上保安官の制服を着て写真撮影しよう！
- ☆海上保安協会による海上保安グッズの販売！
- ☆入場・見学無料

※海難等緊急事案が発生した場合は、
見学中止になる場合があります。



- ☆掃海艇の見学しよう！

※掃海艇の任務等により不在となる場合は中止
とさせていただきます。



西部エリア



自衛隊函館地方協力本部



陸上自衛隊函館駐屯地



- ☆広報ブースを出展します!!
- ☆ブルーインパルス顔出しパネル
- ☆ガチャガチャ
- ☆缶バッジ釣り
- ☆ミニ制服試着

※全て無料！



- ☆自衛隊車両の展示
 - ・96式装輪装甲車
 - ・軽装甲機動車
 - ・高機動車
 - ・オートバイ





函館市役所 総務部



函館市役所 教育委員会



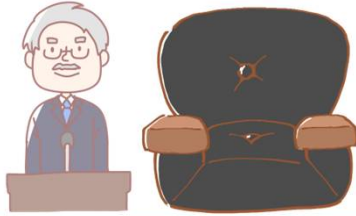
☆「市長室」と「議場」の見学しよう！

①18:00～

②19:00～

定員 各10組 (先着順)

※業務の都合により中止となる場合がございますので、あらかじめご了承ください。



☆お点前体験コーナー ～お茶を自分で点ててみよう！～ (中学生以下限定)

①18:00～ ②18:15～ ③18:30～ ④18:45～ ⑤19:00～ ⑥19:15～ ⑦19:30～

(料金：無料)

(定員各12名、先着順。定員になり次第終了)

☆呈茶席 ～お茶と和菓子で一服しませんか？～ (18:00～19:30)

(有料：大人300円、同伴の中学生以下無料)

(定員60名、先着順で定員になり次第終了)

協力/表千家同門会函館支部



函館駅周辺エリア



函館市役所 市民部 交通安全課



北海道警察函館方面本部



☆夜光反射材の効果体験！

～夜の交通事故防止に役立つ夜光反射材の効果体験してみよう！～

(ご参加された方に、自分で作る夜光反射材をプレゼント☺)



☆白バイの展示 (雨天中止)

☆間近で見られる！信号機・道路標識

☆ちびっこ警察官ミニ制服着用体験





☆夜間無料開放 (18:00~20:00)

お金についての体験学習をしよう!

☆特別展示「新しいお札の見本券」
～貴重! 2024年7月前半を目途に発行される、新しいお札(見本券)を発行前に見てみよう!～

☆「日本銀行函館支店開設130周年のあゆみ」
～歴代の営業所建物の歴史を紹介!～

☆「これまでに日本銀行が発行した紙幣(レプリカ)の展示」や「1億円の重さ体験」等を通して、日本銀行の業務を紹介!

※混雑状況により入場を制限する場合がございます。
※駐車場はご利用いただけません。公共交通機関・無料シャトルバスをご利用ください。



☆防火衣の着装体験

☆消防車・救急車を見学しよう!

☆消防指令センターをみてみよう!

※火災等の災害が発生した場合、体験・見学が出来ない場合がありますのでご了承ください。



函館駅周辺エリア



☆中継車見学: テレビ中継車の中に入ったり、放送用カメラを操作してみよう!

☆キャスター体験: スタジオでニュース原稿を読んでカメラの前でキャスターになりきろう!

☆クロマキー体験: 「クロマキー合成」とはカメラで撮った映像の一部に別の映像を合成する技術です! 実際に映像の中に入ってみよう!

☆まねっごどもくん: モニターに映るNHKのキャラクター「ど〜もくん」がヒトの動きをまねします! AI(人工知能)と3次元CGの融合技術です。(違うキャラクターに会えるかも...?)

☆最先端の技術体験: 実在する日本の里山風景をフォトリアルなバーチャル空間で再現! コントローラーで操作して自由に歩き回ったり、昆虫を捕まえてみよう!

☆お天気カメラ操作体験: ニュースで使っている函館山などのお天気カメラを実際に操作してみよう!

☆ハイスピードカメラ体験: 水風船が割れる瞬間の超スロー映像を撮ってみよう!



☆函館駅 改札内にて実施中の
青函トンネル35周年パネル展を無料開放!

※通常時は入場料(200円)をご購入いただいております。





☆夜間無料開放！

☆ドローン体験（最終受付 19:00まで）
タブレットで簡単に操作可能なドローン「Tello」を自由に飛ばしてみよう！

☆ブロックロボ体験（最終受付 18:30まで）
プログラミングキット「KOOV」で手軽にロボット制作体験！

☆オリジナル缶バッジ製作（最終受付 19:00まで）
その場で撮った写真を缶バッジにすることができちゃいます！思い出におひとついかがですか？

☆手回し発電体験

手回し発電機を作って実際に電気を起こしてみよう！
発電機を使って、鉄道模型を動かすことも出来るよ！

☆足こぎ発電体験

自転車をこいで発電！
一生懸命こいで、何ワット発電できるか挑戦だ！

☆海底ケーブル線（展示）

津軽海峡の海底に敷設され、本州と北海道の電力をやりとりするケーブル線の実物（一部）を展示します！



函館駅周辺エリア



☆電気を守るお仕事を体験しよう！
普段使うことができない道具を使って電柱や電線に引っかけたものを取り除いてみよう！

開館時間中随時体験可能！

所要時間：約10分、定員：1回2名

☆親子で楽しい！おやつ作り

☆電気自動車の展示



【北海道電力】

☆コーポレートキャラクター「エネモ」との記念撮影会

☆エネルギークイズで電気のことを楽しく学ぼう！
クイズに正解して景品をGET！

☆目に見えない電気の力を模型で体験しよう！

【北海道エネルギー】

☆やってみよう！ホンモノの計量機で給油体験

☆ミライの？いえ、もう身近な乗り物です！
「電動マイクロモビリティ」展示



☆常設展 夜間無料開放
「生誕100年 鎌田俳捺子展」
金子鷗亭1期「書との出会い 大塚鶴洞、川谷尚亭、比田井天来」

☆特別展 夜間開放
(入館料 一般:820円、高大生:560円、小中生250円)
「ことばと絵 くりかえしのアート」

☆ハコビ・アトリエ 無料体験コーナー
「魚のスタンプでくりかえしアート体験」
北海道で見られるものを中心とした魚のスタンプを使って、自分だけのスタンプカードを作ることができる工作コーナーです！会場は当館ホールで実施しております！



☆常設展示の観覧
(開館時間延長・無料開放:17:30~20:30)

函館の重要産業であった北洋漁業に関する資料が展示されており、厳しい北洋の自然とともに生きて先人たちの業績を知ることができます。
荒波の中を独航船で進む体験ができる「独航船航海体験室」は子どもたちに特に人気です！

☆クイズラリーに挑戦！(中学生以下対象)
クイズに答えながら、北洋漁業のことを理解していただきます。



五稜郭・美原エリア



☆夜間無料開放



☆気象庁マスコットキャラクター「はれるん」と写真撮影！

☆気象台150年の歩み、災害の歴史、業務紹介に関するパネル展示と説明

☆気象観測機器等の展示と実演

☆予報作業等の現場紹介動画を公開



※災害等の緊急事態が発生した場合は中止いたします。
※見学場所は2階になります。(エレベーターはございません)
※公共交通機関または無料シャトルバスをご利用ください。



☆夜間無料開放
一部展示物写真撮影許可しております。



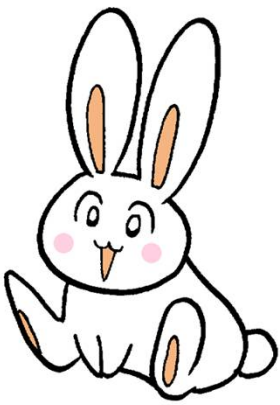
☆夜間無料開放
入園者にはポストカード・缶ジュースをプレゼント！



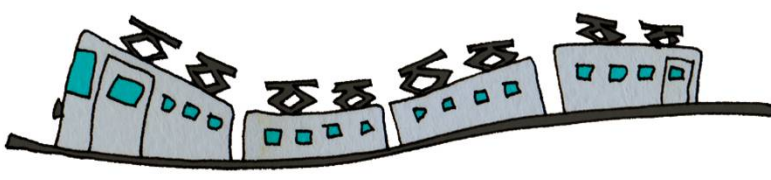
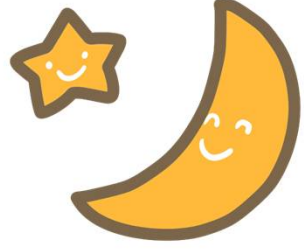
湯の川エリア



- ☆特別夜間参拝(神社参拝作法指導)
- ☆三二茅の輪作り体験
- ☆縄文紙芝居
- ☆本殿前のライトアップ



- ☆特殊車両展示
- ☆市電の歴史パネル展





☆はこだてエコライフゲームに挑戦！
・パソコンでクイズ形式のゲームに参加すると記念品をプレゼント！（先着60名様限定）。

☆館内見学
函館空港の魅力をスタッフがわかりやすく説明いたします。また、迫力のある飛行機の離発着と滑走路のライトアップが望める展望デッキにもご案内いたします。運が良ければ、普段見学できない場所に入れるかも...？！

☆ごみ焼却発電の電気を電気自動車で運んで、パソコンに供給します。

※天候等の理由によりご覧いただけないこともあります。
定員：20名程度（要事前予約、先着順）
対象：小中学生保護者同伴（1グループ3名以下）



※当日、参加者全員の本人確認を実施させていただきます。本人確認ができる書類(運転免許証・保険証など)を必ずご持参願います。

※事前予約連絡先
☎ (0138) -57-8886
受付時間 平日9:00~17:00 土日祝除く



湯の川エリア



問合せ先一覧

(エリア・出展企業or団体名・会場・TEL・開催時間)

西部エリア	1	市立函館博物館	市立函館博物館 (函館市青柳町17-1)	23-5480	17:00~20:30
	2	市立函館博物館郷土資料館	旧金森洋物店 (函館市末広町19-15)	23-3095	17:30~20:30
	3	函館市文学館	函館市文学館 (函館市末広町22-5)	22-9014	17:30~20:30
	4	函館市北方民族資料館	函館市北方民族資料館 (函館市末広町21-7)	22-4128	17:30~20:30
	5	函館市旧イギリス領事館	函館市旧イギリス領事館 (函館市元町33-14)	83-1800	17:30~20:30
	6	函館市地域交流まちづくりセンター	函館市地域交流まちづくりセンター (函館市末広町4-19)	22-9700	17:30~20:30
	7	北海道坂本龍馬記念館	北海道坂本龍馬記念館 (函館市末広町8-6)	24-1115	18:00~21:00
	8	FMいるか	函館山ロープウェイ (函館市元町19-7)	27-3700	18:00~20:00
	9	函館山ロープウェイ		27-4150	18:00~20:00
	10	ロシア極東連邦総合大学函館校	ロシア極東連邦総合大学函館校 (函館市元町14-1)	26-6523	17:30~20:00
	11	エスイーシー	エスイーシーシステムビル (函館市末広町18-17)	26-9801	17:30~21:00
	12	本願寺函館別院(西別院)	本願寺函館別院(西別院) (函館市東川町12-12)	23-0617	18:00~20:00
	13	函館国際水産・海洋都市推進機構		21-4600	17:30~20:30
	14	函館開発建設部	函館市国際水産・海洋総合研究センター (函館市弁天町20-5)	42-7745	
	15	函館税関		40-4218	
	16	北海道ガス(株)函館支店		45-0846	
	17	函館海上保安部		42-1118	17:30~20:00
	18	海上自衛隊函館基地隊	西埠頭 (函館市弁天町31)	23-4241 内線213	17:30~20:00
	19	自衛隊函館地方協力本部		53-6241	17:30~20:30
	20	陸上自衛隊函館駐屯地		51-9171 内線370	17:30~20:30
函館駅周辺エリア	21	総務部	函館市役所本庁舎 (函館市東雲町4-13)	21-3646	17:30~20:00
	22	函館市教育委員会		21-3444	
	23	市民部交通安全課		21-3190	
	24	北海道警察函館方面本部		31-0110	
	25	日本銀行函館支店	日本銀行函館支店 (函館市東雲町14-1)	27-1174	18:00~20:00
	26	函館市消防本部	函館市消防本部 (函館市東雲町5-9)	22-2142	17:30~20:00
	27	NHK函館放送局	NHK函館放送局 (函館市千歳町13-1)	27-0111	17:00~20:00
	28	JR北海道函館支社	JR函館駅 (函館市若松町12-13)	23-3359	18:30~20:30
	29	はこだてみらい館	はこだてみらい館 (函館市若松町20-1キラリス函館3階)	26-6000	17:30~20:00 (入館19:30)
	30	電源開発(株)	アルファ函館ビル4F (函館市若松町7-16)	22-1601	17:00~20:00
31	ほくでんネットワーク	ほくでんグループ社屋 (千歳町25-15)	22-2511	17:30~20:30	
32 33	ほくでん×道エネ		22-4123		
五稜郭・美原エリア	34	北海道立函館美術館	北海道立函館美術館 (函館市五稜郭町37-6)	56-6311	17:30~21:00 (最終入場20:30)
	35	函館市北洋資料館	函館市北洋資料館 (函館市五稜郭町37-8)	55-3455	17:30~20:30
	36	函館中央図書館	函館中央図書館 (函館市五稜郭町26-1)	35-5500	18:00~20:00
	37	函館地方气象台	函館地方气象台 (函館市美原3丁目4-4)	46-2214	17:30~20:30
湯川エリア	38	土方・啄木浪漫館	土方・啄木浪漫館 (函館市日乃出町25-4)	56-2801	18:00~21:00
	39	函館市熱帯植物園	函館市熱帯植物園 (函館市湯川町3-1-15)	57-7833	18:00~21:00
	40	湯倉神社	湯倉神社 (函館市湯川町2丁目28-1)	57-8282	18:00~20:00
	41	函館市企業局交通部	市電駒場車庫 (函館市駒場町15-1)	52-1273	18:00~20:00
	42	函館市環境部環境総務課		85-8154	18:00~20:00
	43	北海道エアポート(株)函館空港事業所	函館空港 (函館市高松町511)	57-8886	19:00~20:00